



KYOTO UNIVERSITY
Graduate School of Advanced Integrated Studies
in Human Survivability (GSAIS)
Unit for the Synergetic Studies for Space (USSS)



京都大学 大学院 総合生存学館

思修館

The Graduate School of
Advanced Integrated Studies in Human Survivability
"Shishu-kan"
KYOTO UNIVERSITY

巨大フレアと文明

総合生存学館ミニワークショップ
& ExoKyotoセミナー
宇宙・地球環境災害研究会 主催
宇宙総合学研究ユニット 共催

場所 京都大学 東一条館 思修館ホール

<https://www.gsais.kyoto-u.ac.jp/access>

日時 平成30年12月3日 月曜日 15:30-18:30

15:30分～15:40分
15時40分～16時30分

趣旨説明 山敷庸亮 (宇宙・地球環境災害研究会代表)
基調講演

前原 裕之 国立天文台 助教
(ハワイ観測所岡山分室)

「F, G, K, M型星のスーパーフレア」

16:40-17:20

磯部洋明 京都市立芸術大学准教授
京都大学特任准教授

(大学院総合生存学館・宇宙総合学研究ユニット)

「歴史上の巨大太陽フレアの痕跡」

17:20 - 17:50

山敷庸亮 京都大学教授

(大学院総合生存学館・宇宙総合学研究ユニット)

「火星・太陽系外惑星へのフレア影響」

17:50-18:20

ディスカッション

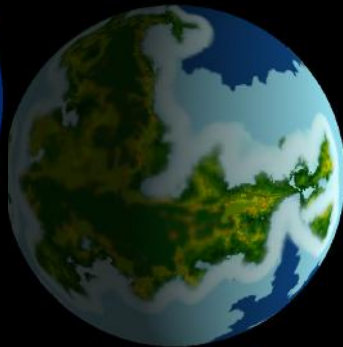
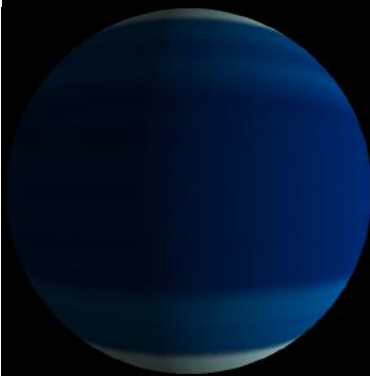
関 大吉 大学院総合生存学館博士後期課程

野津湧太 大学院理学研究科博士後期課程

柴田一成 京都大学教授

(付属天文台長・宇宙総合学研究ユニット)

挨拶 柴田一成 (宇宙総合学研究ユニット副ユニット長)



Imaginary Flare Star credit Haruka Inagaki SGH Moriyama High School

申し込みは タイトル[巨大フレアと文明]

本文に名前・所属を記載の上、envhazards@gsais.kyoto-u.ac.jpまで(11/30締切)